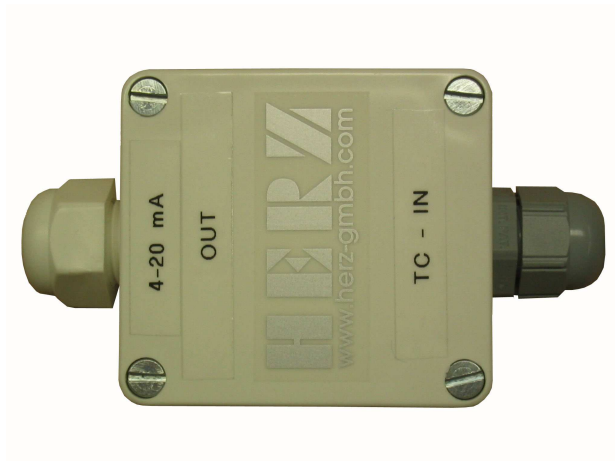


## Messwandler Thermoelement → Analogsignal



### Funktion:

Der TC-Analogwandler von **HERZ** ist ein analoger Meßumformer für verschiedene Thermoelemente nach EN 60584 bzw. DIN 43510. Die Temperaturkompensation erfolgt dabei im Meßumformer selbst. Der Meßumformer wird ab Werk kundenspezifisch abgeglichen geliefert. Dabei erfolgt je nach Meßbereich und Thermoelementtyp ein Abgleich in solcher Weise, daß die auftretenden Temperaturfehler minimiert werden.

**Typ TC → mA:** Die vom Sensor erzeugte Thermospannung wird in ein Normstromsignal von 4...20mA gewandelt.

**Typ TC → V:** Die vom Sensor erzeugte Thermospannung wird in ein Ausgangssignal von 0...10V gewandelt.

### Einstellmöglichkeit:

Auf der Oberseite des Meßumformers befinden sich die Einstellregler zum Feinabgleich. Die Lage der Regler ist aus obenstehendem Bild ersichtlich. Die Regler sind gegen versehentliches Verstellen gesichert. Für geringe Korrekturen kann der Zero-Regler verstellt werden. Der Spanne-Regler sollte möglichst nicht verstellt werden.

### Artikelnummer

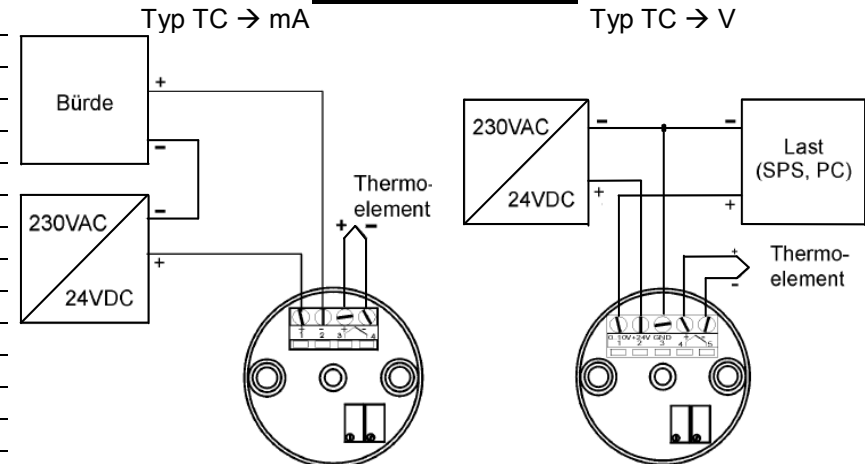
Typ TC → mA  
Typ TC → V

### Technische Daten

	Typ TC → mA	Typ TC → V
Eingang	Thermoelement Typ K, J	
Ausgang	4-20mA	0-10V
Schleifenspannung	10-35VDC	15-35VDC
Max. Stromaufnahme		10mA
Fühlerbruch	>20mA	>10V
Nullpunkt	>270°C*	
Spanne	>200°C*	
Linearitätsfehler	<1%FS*	
Fehler der Vergleichsstelle	<+/-0,5°C	
Zul. Restwelligkeit	<10%	
Reaktionszeit	>0,1s	
TK	>100ppm/°C	
Betriebstemp.	-25° - 85°C	
Gewicht	Gramm	
Abmessungen (LxBxH)	mm	

\*abhängig vom Thermoelement

### Anschlußschema



## Messwandler Thermoelement → Analogsignal

Farbkennzeichnung für Ausgleichsleitungen nach EN 60584

Element	Typ	Mantelfarbe	Plus	Minus
FE-CuNi	J	Schwarz	Schwarz	Weiss
NiCr-Ni	K	Grün	Grün	Weiss
Cu-CuNi	T	Braun	Braun	Weiss

Farbkennzeichnung für Ausgleichsleitungen nach EN 43713

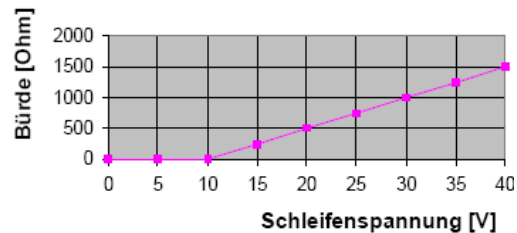
Element	Typ	Mantelfarbe	Plus	Minus
FE-CuNi	L	Blau	Rot	Blau
Cu-CuNi	U	Braun	Rot	Braun

Farbkennzeichnung für Ausgleichsleitungen nach EN 43714

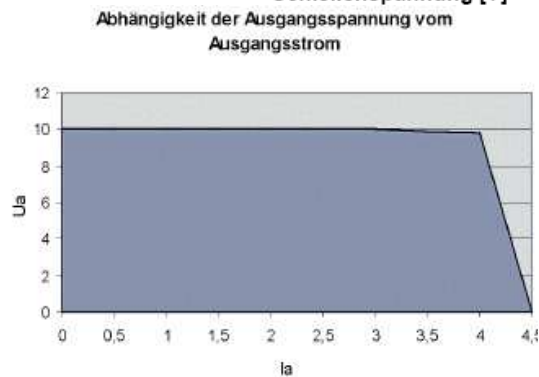
Element	Typ	Mantelfarbe	Plus	Minus
NiCr-Ni	K	Grün	Rot	Grün

### Diagramme Bürendiagramm

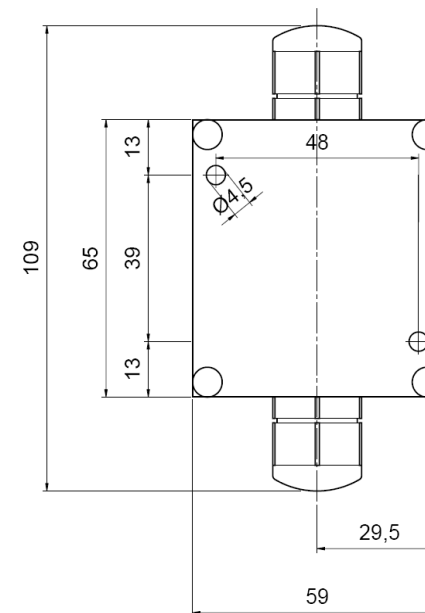
Typ TC → mA



Typ TC → V



### Abmessungen



**EMV** Emission: EN 61000-6-3:2001  
 Störfestigkeit: EN 61000-6-2:2001

## Messwandler Thermoelement → Analogsignal

### **HERZ** GmbH

Kunststoff- & Wärmetechnologie  
Biberweg 1  
DE – 56566 Neuwied  
Tel.: +49 (0)2622-81086; Fax: +49 (0)2622-81080  
www.herz-gmbh.com; info@herz-gmbh.com

### **HERZ** Austria GmbH

Kunststoff- & Wärmetechnologie  
Gleinser Weg 27  
AT – 6141 Schönberg / Tirol  
Tel.: +43 (0)5225-63113; Fax: +43 (0)5225-6311385  
www.herz-austria.at; herz.schoenberg@herz-gmbh.com

### **HERZ** Hungária Kft.

Műanyag- es hőlégtéchnika  
Pesti út 284. (HRSZ. 3335.)  
HU – 2225 Üllő  
Tel.: +36 (06)29-522400; Fax: +36 (06)29-522 410  
www.herz-hungaria.hu; herz@herz-hungaria.hu

### **HERZ** Bulgaria OOD

Boul. Assen Yordanov 10  
BG – 1592 Sofia  
Tel.: +359 (0)2-9790351; Fax: +359(0)2-9790793  
www.herz-bulgaria.com; office@herz-bulgaria.com

### **HERZ** GmbH

Kunststoff- & Wärmetechnologie  
Am Arenberg 26A  
DE – 86456 Gablingen  
Tel.: +49 (0)8230-85085; Fax: +49 (0)8230-85087  
www.herz-gmbh.com; robert.einberger@herz-gmbh.com

### **HERZ** Austria GmbH

Kunststoff- & Wärmetechnologie  
Johann-Galler-Str. 20 IZ – NÖ – Nord  
AT – 2120 Wolkersdorf i. Weinviertel  
Tel.: +43 (0)2245-82494-0; Fax: +43 (0)2245-82494-9  
www.herz-austria.at; herz.wolkersdorf@herz-gmbh.com

### **HERZ** Polska Sp.z o. o.

Technologie obróbki tworzyw sztucznych  
Ul. Kostrzyńska 30  
PL – 02-979 Warszawa  
Tel.: +48 (0)22-8428583; Fax: +48 (0)22-8429700  
www.herz.polska.pl; herz.polska@herz-gmbh.com