

Luftheritzer Typ S32 von 1,0 bis 2,0 KW



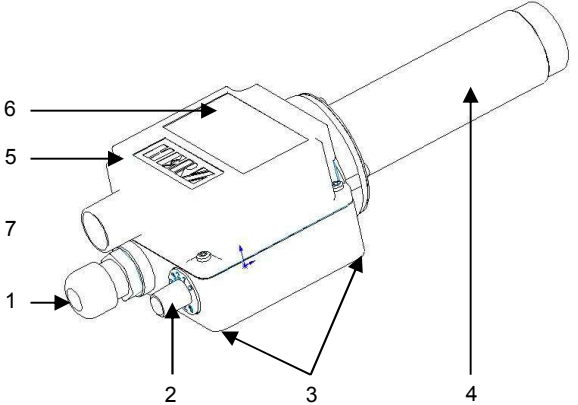
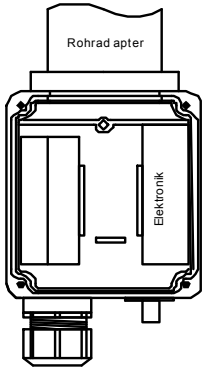
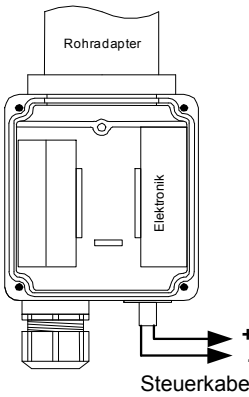
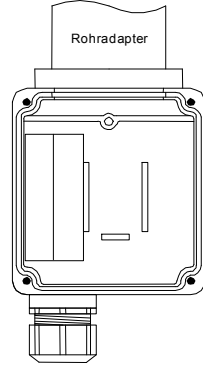
- Funktion:** Luftheritzer mit externer Luftversorgung über Gebläse oder Druckluft.
ACHTUNG !!! Gerät ist nicht druckfest !!!
- Ausstattung:** Standard: Temperatursteuerung mit Poti (1 – 8)
 - alternativ mit externem Poti (Leitungslänge 5 Meter) oder
 - externe Ansteuerung durch Regler oder SPS (Leitungslänge 5 Meter)
 Gerät ist mit einem zuverlässigen Heizelementschutz ausgestattet. Der integrierte Geräteschutz schaltet das Gerät bei Ansprechen aus und stellt sich nach dem Abkühlen selbstständig zurück. Es ist kein Reset nötig.
- Features:** Sonderausführung mit internem Thermoelement (Leitungslänge 1 oder 5 Meter)
 - bei Geräten mit Elektronik maximale Zulufttemperatur 50°C
 - Gerät ist ohne Elektronik lieferbar (ohne Heizelementschutz)
 - bei Geräten ohne Elektronik maximale Zulufttemperatur 80°C
- Leistung:** 1,55 KW, 2,0 KW
Spannung: 230 VAC

Technische Daten:

Artikelnummer	5101340 (5101336*)	5101355 (5101353*)	5101357 (5101359*)
Spannung	VAC	230	
Frequenz	Hz	50 / 60	
Leistung	KW	1,0	2,0
Strom	A	4,4	8,7
Max. Temperatur	°C	650	
Min. Luftmenge	l/min	120 (150*)	260 (334*)
Gewicht	kg	0,4	
Zuluftstutzen	Ø mm	19	
Ausblasöffnung	Ø mm	16	
Heizelementrohr	Ø mm	32	
Abmessungen	mm (L x B x H)	228 x 69,5 x 58	
Konformitätszeichen			
Schutzklasse II			

*ohne Elektronik

Luftherhizer Typ S32 von 1,0 bis 2,0 KW





Gerätebeschreibung:	Anschlussschema:		
		<p>Standard mit Poti</p> <p>N, L1 = Netzanschluss lt. Typenschild</p>	<p>Externe Ansteuerung</p> <p>N, L1 = Netzanschluss lt. Typenschild</p> <p>Digitales Signal (PWM max. 0,5Hz) 10-24VDC + = braun - = weiß</p> 
<ol style="list-style-type: none"> 1. Kabelverschraubung Netzanschluss 2. Potentiometer 0-8 (Steuerkabel bei ext. Ansteuerung) (kein Potentiometer bei Geräten ohne Elektronik) 3. Befestigung Gehäuseunterseite M 4 (Einschraubtiefe 7mm) 4. Heizelementrohr Ø32mm 5. Abdeckung 6. Typenschild 7. Lufteinlass Ø19mm 		<p>Ausführung ohne Elektronik</p> <p>N, L1 = Netzanschluss lt. Typenschild</p>	

Lufterhitzer Typ S32 von 1,0 bis 2,0 KW

Verfügbare Ausführungen:

Art.-Nr.	Bezeichnung
5101340	Lufterhitzer S32 230 VAC 1,0 KW Potentiometer
5101337	Lufterhitzer S32 230 VAC 1,0 KW externe Ansteuerung mit 5 Meter Kabel
5101338	Lufterhitzer S32 230 VAC 1,0 KW externe Ansteuerung mit 5 Meter Kabel und internem Thermoelement
5101336	Lufterhitzer S32 230 VAC 1,0 KW ohne Elektronik
5101339	Lufterhitzer S32 230 VAC 1,0 KW ohne Elektronik mit internem Thermoelement
5101355	Lufterhitzer S32 230 VAC 1,5 KW Potentiometer
5101356	Lufterhitzer S32 230 VAC 1,5 KW externe Ansteuerung mit 5 Meter Kabel
5101360	Lufterhitzer S32 230 VAC 1,5 KW externe Ansteuerung mit 5 Meter Kabel und internem Thermoelement
5101353	Lufterhitzer S32 230 VAC 1,5 KW ohne Elektronik
5101361	Lufterhitzer S32 230 VAC 1,5 KW ohne Elektronik mit internem Thermoelement
5101357	Lufterhitzer S32 230 VAC 2 KW Potentiometer
5101358	Lufterhitzer S32 230 VAC 2 KW externe Ansteuerung mit 5 Meter Kabel
5101362	Lufterhitzer S32 230 VAC 2 KW externe Ansteuerung mit 5 Meter Kabel und internem Thermoelement
5101359	Lufterhitzer S32 230 VAC 2 KW ohne Elektronik
5101363	Lufterhitzer S32 230 VAC 2 KW ohne Elektronik mit internem Thermoelement

Zubehör:

Art.-Nr.	Bezeichnung
5107283	 Flanschanschluss, aufschiebbar auf das Schutzrohr
5100303	 Rohrdüse ø 5mm
5105475	 Breitschlitzdüse 20 x 2mm
5105526	 Breitschlitzdüse 40 x 2mm

Lufterhitzer Typ S32 von 1,0 bis 2,0 KW

Kombinationsmöglichkeiten für Geräte MIT Elektronik*:

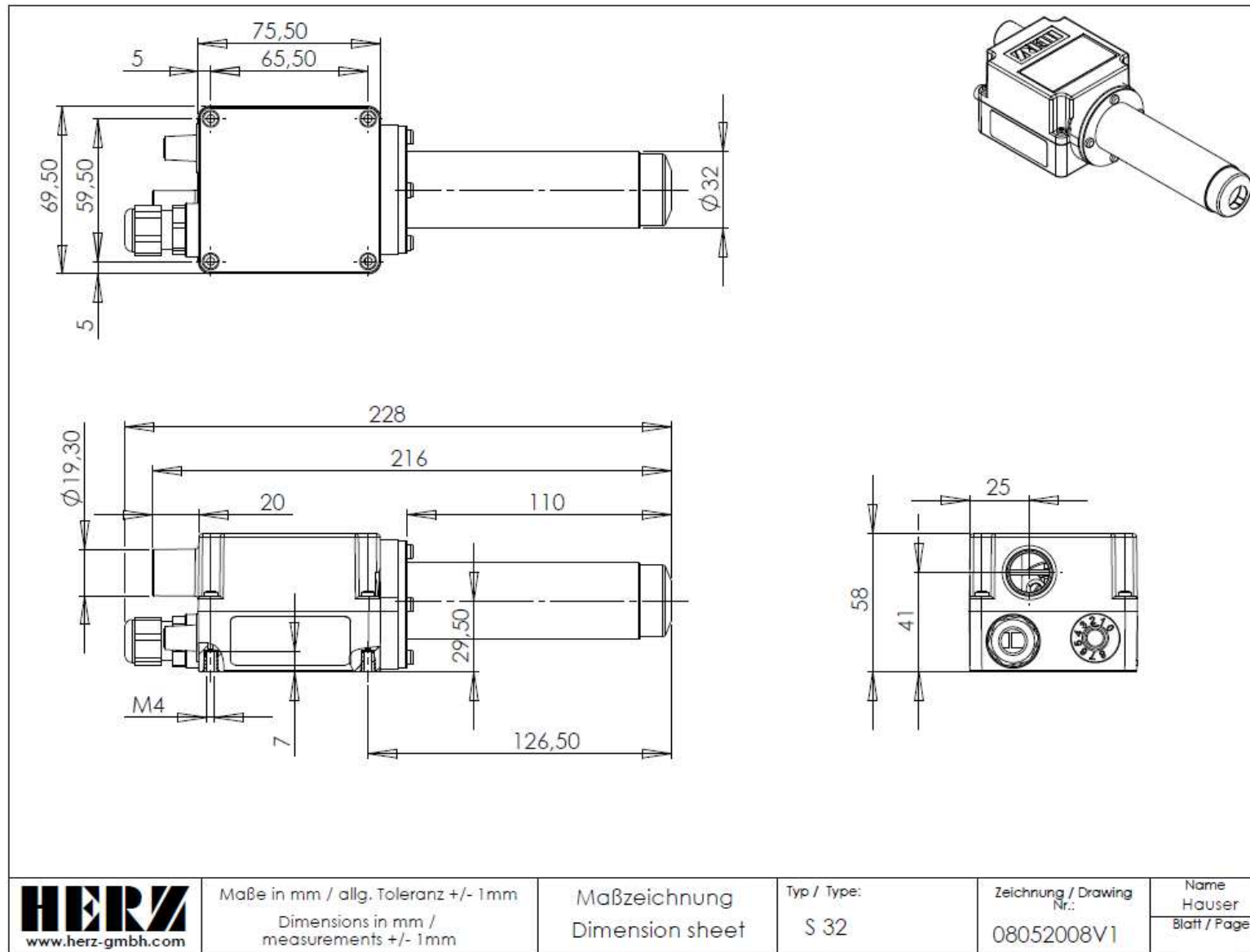
Messpunkt: 3,0 mm nach dem Luftaustritt Rohradapter – ohne Düse, gemessen an der heißesten Stelle
Schlauchlänge: 1,0 Meter
Luftversorgung: Gebläse 400 Volt, 50 Hz (HD = Hochdruckgebläse, MD = Mitteldruckgebläse)
Luftmenge: NI/min = Norm-Liter/Minute gemäss DIN 1343

ACHTUNG: Luftmengen- und Temperaturangaben sind Richtwerte, die sich durch äußere Einflüsse sowie Änderung an Schlauchdurchmesser und –länge verändern !!!

Gebläsetyp	Anzahl; LE-Typ; Spannung; Leistung	Luftmenge bei 50 Hz mit Heizung [NI/min.]	Maximal erreichbare Temperatur bei 50 Hz [°C]
HD140	1 x S32; 230VAC; 1,5KW	510	350
	2 x S32; 230VAC; 1,5KW	2 x 410	390
	4 x S32; 230VAC; 1,5KW	4 x 280	490
HD140	1 x S32; 230VAC; 2,0KW	470	450
	2 x S32; 230VAC; 2,0KW	2 x 390	470
HD 240	4 x S32; 230VAC; 2,0KW	4 x 530	320

*ohne Gewähr

Luftherhitzer Typ S32 von 1,0 bis 2,0 KW



Luftheritzer Typ S32 von 1,0 bis 2,0 KW

HERZ GmbH

Kunststoff- & Wärmetechnologie
Biberweg 1

DE – 56566 Neuwied

Tel.: +49 (0)2622-81086; Fax: +49 (0)2622-81080

www.herz-gmbh.com; info@herz-gmbh.com

HERZ Austria GmbH

Kunststoff- & Wärmetechnologie
Gleinser Weg 27

AT – 6141 Schönberg / Tirol

Tel.: +43 (0)5225-63113; Fax: +43 (0)5225-6311385

www.herz-austria.at; herz.schoenberg@herz-gmbh.com

HERZ Hungária Kft.

Műanyag- és hőlégtéchnika

Pesti út 284. (HRSZ. 3335.)

HU – 2225 Üllő

Tel.: +36 (06)29-522400; Fax: +36 (06)29-522 410

www.herz-hungaria.hu; herz@herz-hungaria.hu

HERZ Bulgaria OOD

Boul. Assen Yordanov 10

BG – 1592 Sofia

Tel.: +359 (0)2-9790351; Fax: +359(0)2-9790793

www.herz-bulgaria.com; office@herz-bulgaria.com

HERZ GmbH

Kunststoff- & Wärmetechnologie
Am Arenberg 26A

DE – 86456 Gablingen

Tel.: +49 (0)8230-85085; Fax: +49 (0)8230-85087

www.herz-gmbh.com; robert.einberger@herz-gmbh.com

HERZ Austria GmbH

Kunststoff- & Wärmetechnologie
Johann-Galler-Str. 20 IZ – NÖ – Nord

AT – 2120 Wolkersdorf i. Weinviertel

Tel.: +43 (0)2245-82494-0; Fax: +43 (0)2245-82494-9

www.herz-austria.at; herz.wolkersdorf@herz-gmbh.com

HERZ Polska Sp.z o. o.

Technologie obróbki tworzyw sztucznych

Ul. Kostrzyńska 30

PL – 02-979 Warszawa

Tel.: +48 (0)22-8428583; Fax: +48 (0)22-8429700

www.herz.polska.pl; herz.polska@herz-gmbh.com