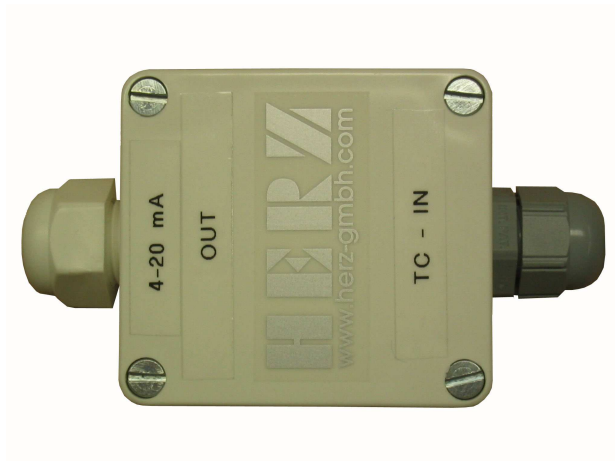


Messwandler Thermoelement → Analogsignal



Funktion:

Der TC-Analogwandler von **HERZ** ist ein analoger Meßumformer für verschiedene Thermoelemente nach EN 60584 bzw. DIN 43510. Die Temperaturkompensation erfolgt dabei im Meßumformer selbst. Der Meßumformer wird ab Werk kundenspezifisch abgeglichen geliefert. Dabei erfolgt je nach Meßbereich und Thermoelementtyp ein Abgleich in solcher Weise, daß die auftretenden Temperaturfehler minimiert werden.

Typ TC → mA: Die vom Sensor erzeugte Thermospannung wird in ein Normstromsignal von 4...20mA gewandelt.

Typ TC → V: Die vom Sensor erzeugte Thermospannung wird in ein Ausgangssignal von 0...10V gewandelt.

Einstellmöglichkeit:

Auf der Oberseite des Meßumformers befinden sich die Einstellregler zum Feinabgleich. Die Lage der Regler ist aus obenstehendem Bild ersichtlich. Die Regler sind gegen versehentliches Verstellen gesichert. Für geringe Korrekturen kann der Zero-Regler verstellt werden. Der Spanne-Regler sollte möglichst nicht verstellt werden.

Artikelnummer

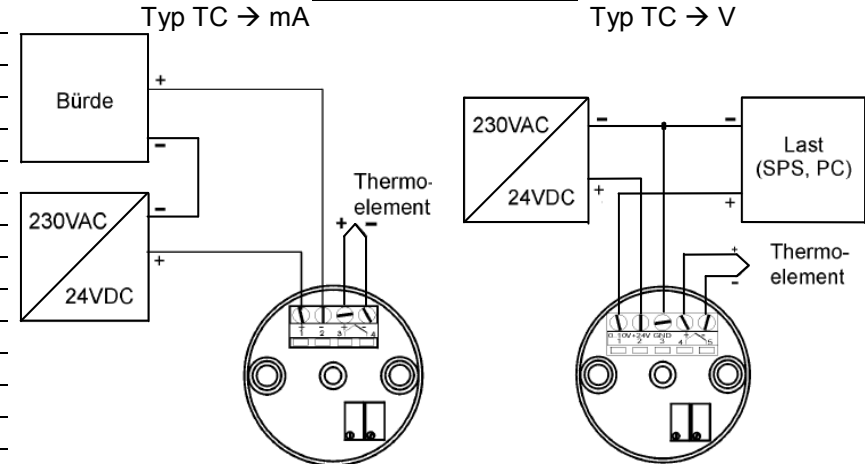
Typ TC → mA
Typ TC → V

Technische Daten

	Typ TC → mA	Typ TC → V
Eingang	Thermoelement Typ K, J	
Ausgang	4-20mA	0-10V
Schleifenspannung	10-35VDC	15-35VDC
Max. Stromaufnahme		10mA
Fühlerbruch	>20mA	>10V
Nullpunkt	>270°C*	
Spanne	>200°C*	
Linearitätsfehler	<1%FS*	
Fehler der Vergleichsstelle	<+/-0,5°C	
Zul. Restwelligkeit	<10%	
Reaktionszeit	>0,1s	
TK	>100ppm/°C	
Betriebstemp.	-25° - 85°C	
Gewicht	Gramm	
Abmessungen (LxBxH)	mm	

*abhängig vom Thermoelement

Anschlußschema



Messwandler Thermoelement → Analogsignal

Farbkennzeichnung für Ausgleichsleitungen nach EN 60584

Element	Typ	Mantelfarbe	Plus	Minus
FE-CuNi	J	Schwarz	Schwarz	Weiss
NiCr-Ni	K	Grün	Grün	Weiss
Cu-CuNi	T	Braun	Braun	Weiss

Farbkennzeichnung für Ausgleichsleitungen nach EN 43713

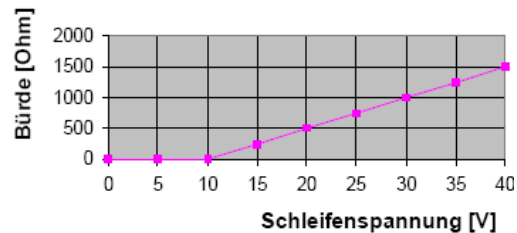
Element	Typ	Mantelfarbe	Plus	Minus
FE-CuNi	L	Blau	Rot	Blau
Cu-CuNi	U	Braun	Rot	Braun

Farbkennzeichnung für Ausgleichsleitungen nach EN 43714

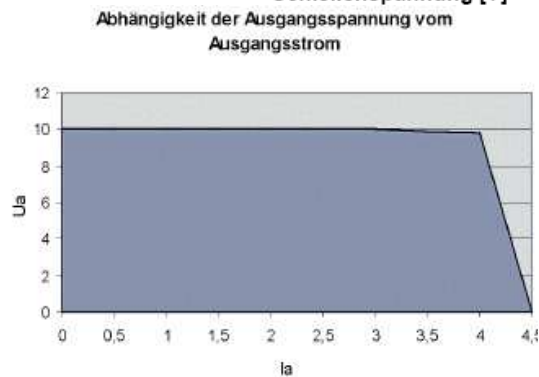
Element	Typ	Mantelfarbe	Plus	Minus
NiCr-Ni	K	Grün	Rot	Grün

Diagramme Bürendiagramm

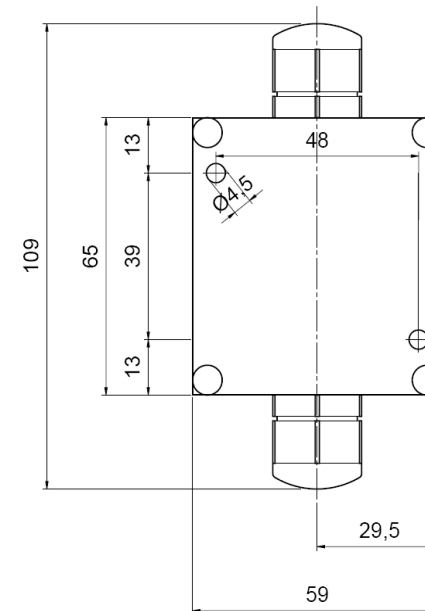
Typ TC → mA



Typ TC → V



Abmessungen



EMV Emission: EN 61000-6-3:2001
 Störfestigkeit: EN 61000-6-2:2001

Messwandler Thermoelement → Analogsignal

HERZ GmbH

Kunststoff- & Wärmetechnologie
Biberweg 1
DE – 56566 Neuwied
Tel.: +49 (0)2622-81086; Fax: +49 (0)2622-81080
www.herz-gmbh.com; info@herz-gmbh.com

HERZ Austria GmbH

Kunststoff- & Wärmetechnologie
Gleinser Weg 27
AT – 6141 Schönberg / Tirol
Tel.: +43 (0)5225-63113; Fax: +43 (0)5225-6311385
www.herz-austria.at; herz.schoenberg@herz-gmbh.com

HERZ Hungária Kft.

Műanyag- és hőlégtéchnika
Pesti út 284. (HRSZ. 3335.)
HU – 2225 Üllő
Tel.: +36 (06)29-522400; Fax: +36 (06)29-522 410
www.herz-hungaria.hu; herz@herz-hungaria.hu

HERZ Bulgaria OOD

Boul. Assen Yordanov 10
BG – 1592 Sofia
Tel.: +359 (0)2-9790351; Fax: +359(0)2-9790793
www.herz-bulgaria.com; office@herz-bulgaria.com

HERZ GmbH

Kunststoff- & Wärmetechnologie
Am Arenberg 26A
DE – 86456 Gablingen
Tel.: +49 (0)8230-85085; Fax: +49 (0)8230-85087
www.herz-gmbh.com; robert.einberger@herz-gmbh.com

HERZ Austria GmbH

Kunststoff- & Wärmetechnologie
Johann-Galler-Str. 20 IZ – NÖ – Nord
AT – 2120 Wolkersdorf i. Weinviertel
Tel.: +43 (0)2245-82494-0; Fax: +43 (0)2245-82494-9
www.herz-austria.at; herz.wolkersdorf@herz-gmbh.com

HERZ Polska Sp.z o. o.

Technologie obróbki tworzyw sztucznych
Ul. Kostrzyńska 30
PL – 02-979 Warszawa
Tel.: +48 (0)22-8428583; Fax: +48 (0)22-8429700
www.herz.polska.pl; herz.polska@herz-gmbh.com